

# Venue 7

## Quick Start Guide

Guide d'information rapide

Guia de Início Rápido

Guía de inicio rápido



Scan for access  
to support

Dell.com/QLR/tablets/3740

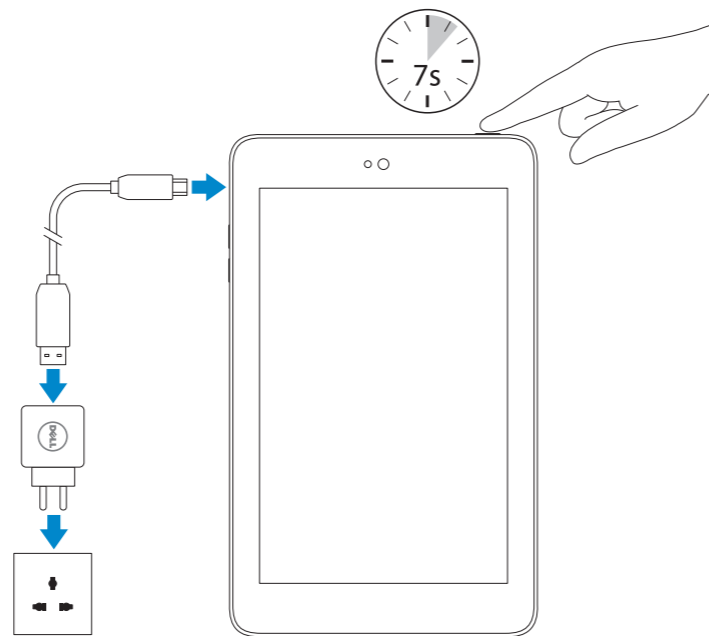


### 1 Connect the power cable and press the power button for 7 seconds

Connectez le câble d'alimentation et appuyez sur le bouton d'alimentation pendant 7 secondes

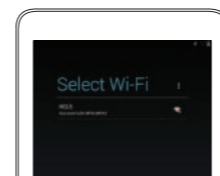
Conecte o cabo de alimentação e pressione o botão liga/desliga por 7 segundos

Conecte el cable de alimentación y presione el botón de encendido durante 7 segundos



### 2 Finish Android setup

Terminez l'installation d'Android | Conclua a configuração do Android  
Finalizar configuración Android

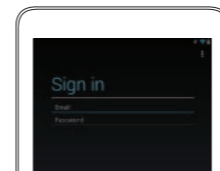


Connect to your network.

Connectez-vous à votre réseau.

Conecte-se à internet.

Conectar a su red.



Sign in to your account or create a new account.

Connectez-vous à votre compte ou créez un nouveau compte.

Entre na sua conta ou crie uma conta nova.

Inicie sesión en su cuenta o cree una nueva cuenta.

### 3 Register your tablet

Enregistrez votre tablette | Registre o tablet  
Registre su tableta

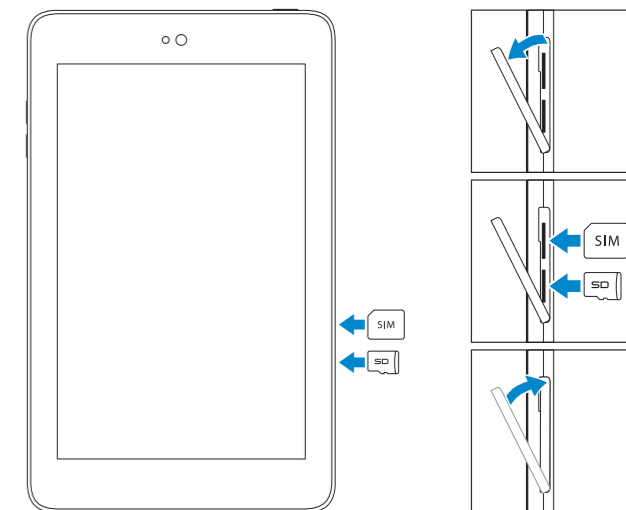
[dell.com/support/retail](http://dell.com/support/retail)

### 4 Insert SIM card (on LTE/HSPA+ models only) and optional microSD card (sold separately)

Insérez la carte SIM (modèles LTE/HSPA+ uniquement) et la carte microSD en option (vendue séparément)

Insira o cartão SIM (apenas nos modelos LTE/HSPA+ ) e o cartão microSD opcional (vendido separadamente)

Inserte la tarjeta SIM (solo en modelos LTE/HSPA+) y una tarjeta opcional microSD (se vende por separado)



© 2014 Dell Inc.  
© 2014 Google Inc.



00M4J9A00

Printed in China.  
2014-03

## Product support and manuals

Support produits et manuels

Supporte ao produto e manuais

Soporte del producto y manuales

## Contact Dell

Contacter Dell | Entre em contato com a Dell

Póngase en contacto con Dell

## Regulatory and safety

Règlementations et sécurité

Normatização e segurança

Normativa y seguridad

## Regulatory model

Modèle réglementaire | Modelo regulatório

Modelo normativo

## Regulatory type

Type réglementaire | Tipo regulatório

Tipo normativo

## Tablet model

Modèle de la tablette | Modelo do tablet

Modelo de tableta

## Información para NOM, o Norma Oficial Mexicana

La información que se proporciona a continuación se mostrará en los dispositivos que se describen en este documento, en conformidad con los requisitos de la Norma Oficial Mexicana (NOM):

### Importador:

Dell México S.A. de C.V.  
Paseo de la Reforma 2620 - Piso 11.º  
Col. Lomas Altas  
11950 México, D.F.

Número de modelo reglamentario:

Voltaje de entrada:

Corriente de entrada (máxima):

Frecuencia de entrada:

Corriente de salida:

Voltaje de salida:

País de origen:

T01C

100 V CA a 240 V CA

0,3 A

50 Hz a 60 Hz

2,0 A

5,0 V CC

Hecho en China

[dell.com/support](https://dell.com/support)

[dell.com/support/manuals](https://dell.com/support/manuals)

[dell.com/contactdell](https://dell.com/contactdell)

[dell.com/regulatory\\_compliance](https://dell.com/regulatory_compliance)

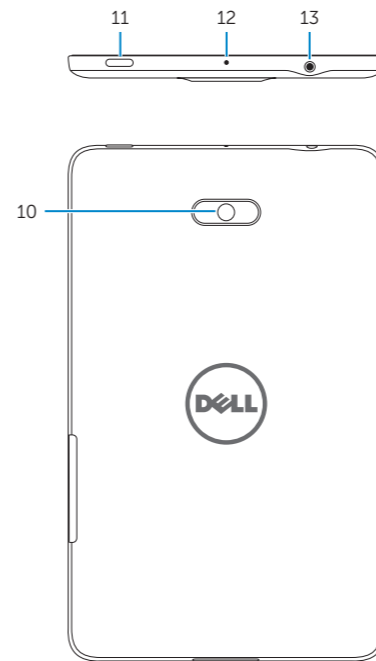
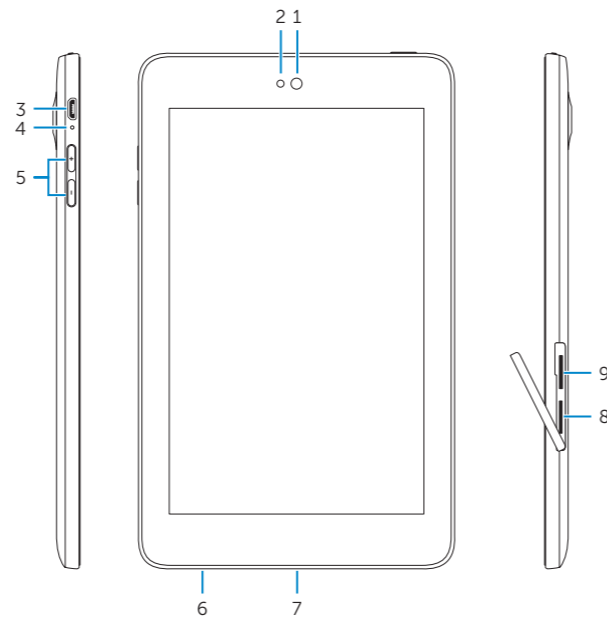
**T01C**

**T01C003, T01C004**

**Venue 7 LTE/3740 LTE/3740 HSPA+/3740**

# Features

Caractéristiques | Características | Funciones



1. Front camera
2. Ambient-light sensor
3. Micro-USB/charging port
4. Battery-charging status light
5. Volume buttons (2)
6. Service Tag label
7. Speaker
8. MicroSD-card slot
9. SIM-card slot (LTE/HSPA+ models only)
10. Rear camera
11. Power button
12. Microphone
13. Headset port

1. Caméra avant
2. Capteur de luminosité ambiante
3. Port micro-USB/de chargement
4. Voyant d'état de chargement de la batterie
5. Boutons de volume (2)
6. Étiquette de numéro de série
7. Haut-parleur
8. Logement de carte microSD
9. Logement de carte SIM (modèles LTE/HSPA+ uniquement)
10. Caméra arrière
11. Bouton d'alimentation
12. Microphone
13. Port pour casque

1. Câmera frontal
2. Sensor de luz ambiente
3. Porta micro USB/carregamento
4. Luz de status da carga/bateria
5. Botões de volume (2)
6. Etiqueta de serviço
7. Alto-falante
8. Slot para cartão MicroSD
9. Slot para cartão SIM (apenas modelos LTE/HSPA+)
10. Câmera traseira
11. Botão liga/desliga
12. Microfone
13. Porta para fone de ouvido

1. Cámara frontal
2. Sensor de luz ambiental
3. Puerto de carga/micro USB
4. Indicador luminoso de estado de la batería
5. Botones de volumen (2)
6. Etiqueta de servicio
7. Altavoz
8. Ranura para tarjeta MicroSD
9. Ranura para tarjeta SIM (solo modelos LTE/HSPA+)
10. Cámara posterior
11. Botón de encendido
12. Micrófono
13. Puerto de audífonos